



The Visual Convergence of IT and FM

Dans un contexte où les coûts d'exploitation et de gestion des salles informatiques sont en constante augmentation, les services en charge de l'exploitation des Data Centres doivent améliorer la productivité des équipements constituant la salle informatique. Ils doivent gérer non seulement les équipements IT, mais en plus les équipements de puissance, de refroidissement, c'est pourquoi les meilleures pratiques montrent qu'une collaboration avec les services de Facilities Management doit s'instaurer si l'on veut avoir une gestion efficace de vos Data Centres.

Pour y parvenir, les entreprises doivent se doter d'outils modernes, performants et évolutifs, capables d'apporter des réponses immédiates à toutes les questions relatives à l'exploitation au quotidien.

C'est pourquoi **STRATEGIES** vous propose **CADWINFM for Data Centres**

C'est l'outil fédérateur qui vous permet de mettre en place les processus de gestion de l'ensemble des données et ceci afin de vous donner :

- Une vue globale
- Un outil de pilotage des phases opérationnelles
- De vous montrer réactif face aux exigences des entités business
- Un contrôle sur vos engagements Green IT.



Des tableaux de bord pertinents

Pilotez votre Data Centres dans toutes ses dimensions

La richesse des domaines fonctionnels à couvrir pour la mise en place de solutions permettant d'améliorer le service client, passe par la mise en collaboration des différents acteurs du processus de la Gestion du Data Centre.

Grâce à un concept unique sur le marché, **CADWINFM for Data Centres** est le seul logiciel capable d'intégrer dynamiquement et de fédérer l'ensemble de vos données graphiques 2D, 3D et alpha-numériques, et d'y associer les processus métiers adaptés.

Dès lors, vous pourrez :

- Optimiser les états capacitaires
- Exploiter, et mettre en place les bons processus
- Vous intégrer aux outils de monitoring.



Avec **CADWINFM for Data Centres**, vous mettez en place des tableaux de bord pour une vue globale de votre Data Centre, et vous pourrez ainsi répondre aux questions suivantes :

- Quels sont les ratios d'occupation ?
- Quelles sont les armoires non occupées ?
- Mon PUE est-il correct ?
- Est-ce que je respecte le Code of Conduct ?
- Dispose-t-on d'informations, correctes et fiables pour la mise en place d'une stratégie dynamique d'urbanisation des Data Centres ?



Gestion des Configurations

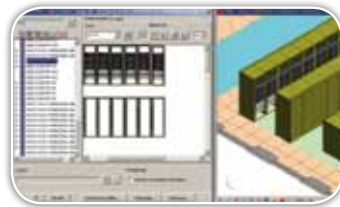
Intégration en mode objets pour mieux modéliser

L'ensemble des équipements constituant un Data Centre est modélisable dans **CADWINFM for Data Centres** permettant ainsi de bâtir un véritable référentiel objet incluant des informations graphiques et alpha-numériques, de types photos, dimensions, références, face avant arrière, images, représentation.

Le support des formats de type : dwg bmp xml, est assuré permettant la récupération d'informations provenant de bases existantes.

Les objets modélisables :

- Armoires, panneaux
- Matériels actifs
- Câbles, connecteurs
- Disjoncteurs
- Connexions électriques
- Armoires électriques
- PDU, CDU Power strip
- Autres équipements.



L'intégration en mode exploitation complète les informations en provenance des catalogues, l'ensemble de ces informations permet de définir une configuration complète de vos équipements. Les fonctions de gestion des informations ainsi disponibles permettent d'effectuer les actions suivantes :

- Navigation
- Localisation

Création de rapports comme :

- Occupations
- Consommation électrique
- Consommation BTU
- Utilisation par service
- Empreinte Carbonne.

Des représentations faces avant face arrière 2D 3D

Gestion des capacités

Soyez pro-actif sur les nouveaux besoins

Une solution de gestion d'infrastructure doit vous fournir les outils vous permettant de répondre aux questions suivantes :

- Où puis-je trouver 5 U consécutifs ?
- La puissance est elle suffisante ?
- Quelle est la meilleure phase sur ce bandeau sans déséquilibrer les phases ?

Grace à notre outil d'aide au placement, **CADWINFM for Data Centres** vous propose lors de l'insertion d'un matériel dans une salle une liste de solutions. Pour une meilleure compréhension, des codes couleurs sont disponibles.

Les critères sont :

- Nombre de U consécutifs
- Zone occupée
- Puissance effective
- Poids Etc...

La Gestion des logs

L'exploitation des opérations effectuées est possible grâce à des listes d'historisations des actions. Cette liste est filtrable par les critères suivants :

- Utilisateur
- Date
- Intervalle
- Type d'équipement.

Une impression aux formats PDF, XML, HTML est également disponible.



Des outils vous aident à prendre les bonnes décisions

Gestion du câblage

Chaîne de liaisons, documentations visualisation 2D 3D

Les fonctions de gestion de câblage de CADWIN DCM vous permettent de gérer, documenter et exploiter vos réseaux en phase avec les meilleures pratiques et cela dans le respect des normes : EN 50173 -1 et TIA 568.

CADWINFM for Data Centres propose ainsi une description complète des éléments de câblage courants faibles et forts :

- Patch Panel
- Ports cuivre, fibre
- Plans et schémas des installations.

Les fonctions disponibles :

- Génération automatique du synoptique des câblages et du schéma des chaînes de liaison
- Navigation amont aval
- Localisation des éléments à partir de la chaîne de liaison
- Code couleur en fonction de l'état de la connexion.
- Recherche des ports libres, ports occupés, cuivres, optiques,
- Import en masse des fichiers Excel de câblage.

Les visualisations disponibles :

- Sur les plans
- En face avant et arrière des armoires
- Dans des assemblages 3D
- Dans les gouttières de passage
- Les rapports disponibles
- Liste des chaînes de liaisons par boîtier, patch-panel, local
- Documentation complète des chaînes de liaisons comprenant photos, images, informations catalogues
- Inventaire.

Solution complète

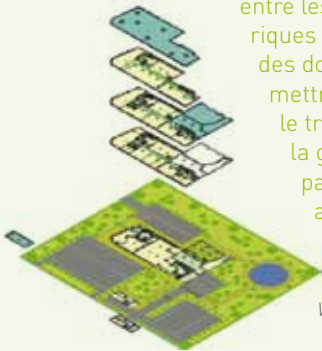




Gestion graphique et visualisation 3D

Un véritable outil graphique 2D 3D en mode objet

CADWINFM for Data Centres inclut un véritable outil de dessin compatible dwg, qui vous permet ainsi de bâtir une véritable gestion des plans. Le mode d'intégration unique entre les données graphiques et alphanumériques facilite la gestion et l'interopérabilité des données. Il est maintenant possible de mettre en place un référentiel unique dans le traitement de l'information associée à la gestion d'infrastructure, et de pouvoir partager cette information structurée avec d'autres solutions.



Visualisation 3D de votre infrastructure

Le module surface de **CADWINFM for Data Centres** vous permet :

- De récupérer vos plans au format dwg
- De typer vos différentes salles comme les data centers room, entrance room, technical room. (la codification de ces salles restera homogène avec votre codification interne)
- De pouvoir effectuer les modifications courantes directement sur vos plans
- De pouvoir exporter vos plans au format dwg
- De pouvoir géo localiser les salles et équipements
- De pouvoir bâtir des rapports
- De pouvoir créer des documents de synthèse.



Gestion des projets et scénarios

Pour une gestion du cycle de vie de vos infrastructures

Dans le cadre de l'optimisation de la gestion de vos infrastructures physiques vous souhaitez pouvoir effectuer des simulations sur les besoins futurs.

Les fonctions de gestion du cycle de vie des infrastructures vous permettent de mettre en place des simulations à la fois sur l'aspect plan, gestion du processus par changement d'état d'un document, et par la gestion traditionnelle d'un asset, c'est-à-dire en adaptant dynamiquement l'état de l'équipement.

La fonction de gestion de projet permet de manipuler des assemblages de documents permettant de s'affranchir de la notion de fichier, mais de travailler plus sur des entités métiers de type.

- Salle
- Étage
- Bâtiment
- Site
- Équipements

Et ceci afin de pouvoir modéliser les nouvelles infrastructures.

Par exemple, je veux pouvoir modéliser mon nouveau data center, si je passe en TIERS 3, et établir une liste des impacts en termes d'équipement, le nombre de projets et de scénarios est illimité, et permet de faire des comparaisons, et d'optimiser les solutions et de gagner un temps considérable.

Vous entrez ainsi dans l'ère des meilleures pratiques de l'ingénierie collaborative.



Gestion documentaire

Structuration et partage

CADWINFM for Data Centres repose sur un processus complet de gestion de référentiel documentaire, vous permettant ainsi :

- De supporter aisément des normes comme TIA 606B
- De favoriser une bonne communication, entre les acteurs, donneurs d'ordre, sous traitants, Fmers, architectes
- D'assurer le partage des documents, plans pièces écrites, photos, grâce à une gestion des profils et droits d'accès aux données
- D'assurer la cohérence des données, à travers des catalogues et listes de valeurs configurables
- De mettre en place une codification des documents valable sur tout le cycle de vie et de gestion de vos biens
- De pouvoir s'intégrer de façon dynamique à vos portails d'entreprise afin de favoriser le mode de travail collaboratif
- De pouvoir visualiser tout type de document par la liaison avec les visualisateurs standards du marché
- De créer des documents de synthèse incluant plans 2D/3D images rapports
- De pouvoir recherche des documents, photos images
- De pouvoir imprimer, exporter dans les formats DG, PDF, Word etc...

Droits d'accès			
Groupes d'utilisateurs	Consultation	Lecture	Écriture
1. CONSULTATION	●	●	●
2. LECTURE	●	●	●
3. ÉCRITURE	●	●	●



Documents composites



Gestion des intégrations

CMDB, Monitoring, Annuaire

La mise en place d'une application d'urbanisation, nécessite la mise en commun d'informations en provenance de sources multiples. Le processus évitant la redondance et la double saisie est primordial dans un tel projet.

Le mode objet de **CADWINFM for Data Centres** supporte des technologies de type XML, SQL permettant de mettre en place les services d'automatisation et d'intégration des données.

Intégration de données :

- Gestion des annuaires LDAP
- Saisie en masse des informations de type carnet de câbles
- Intégration des plans au format DG
- Intégration d'affectation fonctionnelle
- Information de liste de valeurs, catalogues, etc...
- Informations associées aux problématiques environnementales.

Intégration avec logiciel tiers :

- CMDB
- Gestion de la maintenance
- Gestion des budgets
- SAP
- Outil de monitoring
- Sun Identity manager
- D'autres connecteurs sont fournis
- Nous consulter pour en savoir plus.



Portail. Workflow Demandes Reporting. Dashboard

Soyez pro-actif sur les nouveaux besoins

Vous souhaitez mettre en collaboration, l'ensemble de l'éco-système des personnes impliquées dans la gestion quotidienne de vos data centres sans perte d'efficacité dans le fonctionnement.



C'est pourquoi la présentation à travers un portail des informations clés est une garantie de l'utilisation de votre solution.

Ce portail permet de répondre aux fonctions suivantes :

- Mettre en place les workflows
- Cartographier les processus de demandes
- Gérer traçabilité et suivi des demandes
- Etablir les bons tableaux de bord et SLA
- Les annuaires d'occupants
- Consulter des rapports dynamiques
- Taux d'occupation des salles
- Informations en provenance d'autres logiciels
- Consulter des plans
- PUE.



Architecture

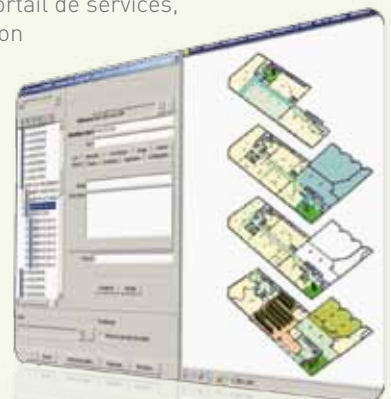
Plate forme complète

CADWINFM for Data Centres propose une vraie solution logicielle évolutive basée sur les standards du marché :

Oracle 10 11 G
 J2EE
 JSF
 JBOSS pour le work-flow
 XML
 Disponible sous CITRIX.

Cette solution permet d'intégrer dans une base de données unique l'ensemble des données produites par les postes suivants :

- Architecture Windows, pour le travail la fois des modifications graphiques 2D/3D et alphanumériques
- Architecture web. Pour le portail de services, les demandes, la visualisation des plans.



STRATEGIES

S.A. au Capital de 630.000 €
 41.43 rue de Villeneuve - Parc d'affaires SILIC
 BP 80429 - 94583 RUNGIS Cedex

Tél : [33] [0]1 41730480
 Fax : [33] [0]141730499
 E-mail : infos@cadwinfm.com

Contact : JM.PEDEBOY : jm.pedeboy@cadwin.com
 Plus d'infos à : <http://www.cadwinfm.com>
 Espace membre : Infos - infos